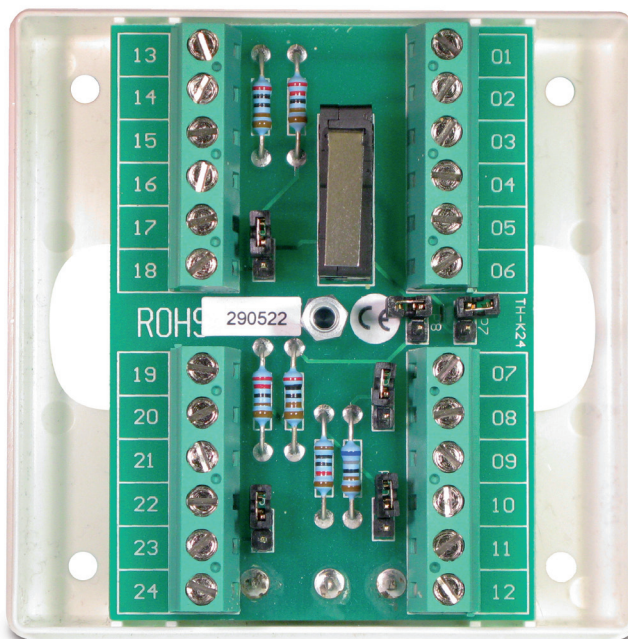


Enkel att koppla

Färre felkällor

Valbart motstånd



En unik kopplingsdosa för larmdetektorer

Produktbeskrivning

Kopplingsdosan TH-K24 har en specifik uppgift: att ansluta glasskross, magnetkontakter och andra larmdetektorer.

Dosans sektionering har en färdig plats för dubbelbalanserade larmpunkter. Detektorerna kopplas in på den färdigbalanserade delen av dosan och därefter väljs önskat motståndsvärde.

Angående slutmotstånd för glasskross seriekopplas slingan och avslutas på en given plats som har ett färdigt slutmotstånd. Detta motståndsvärde är valbart. Det kan också tas bort om sektionen ska löpa vidare till ytterligare en dosa.

TH-K24 har en extra plint för övriga behov, liksom en sabotagekontakt mot locket och ett bortrivningsskydd på bakkanten. Bortrivningsskyddet är valbart och kopplas enkelt bort via bygel.

Fördelar

TH-K24 är synnerligen enkel att koppla. Dosan minskar också felkällorna genom att var sak har sin plats, vilket i sin tur medverkar till att problemen med glapp försvinner.

Dosan är tidsbesparande eftersom det går fortare att koppla TH-K24 än vanliga dosor. Man vet var allt skall läggas in och inga motstånd behövs.

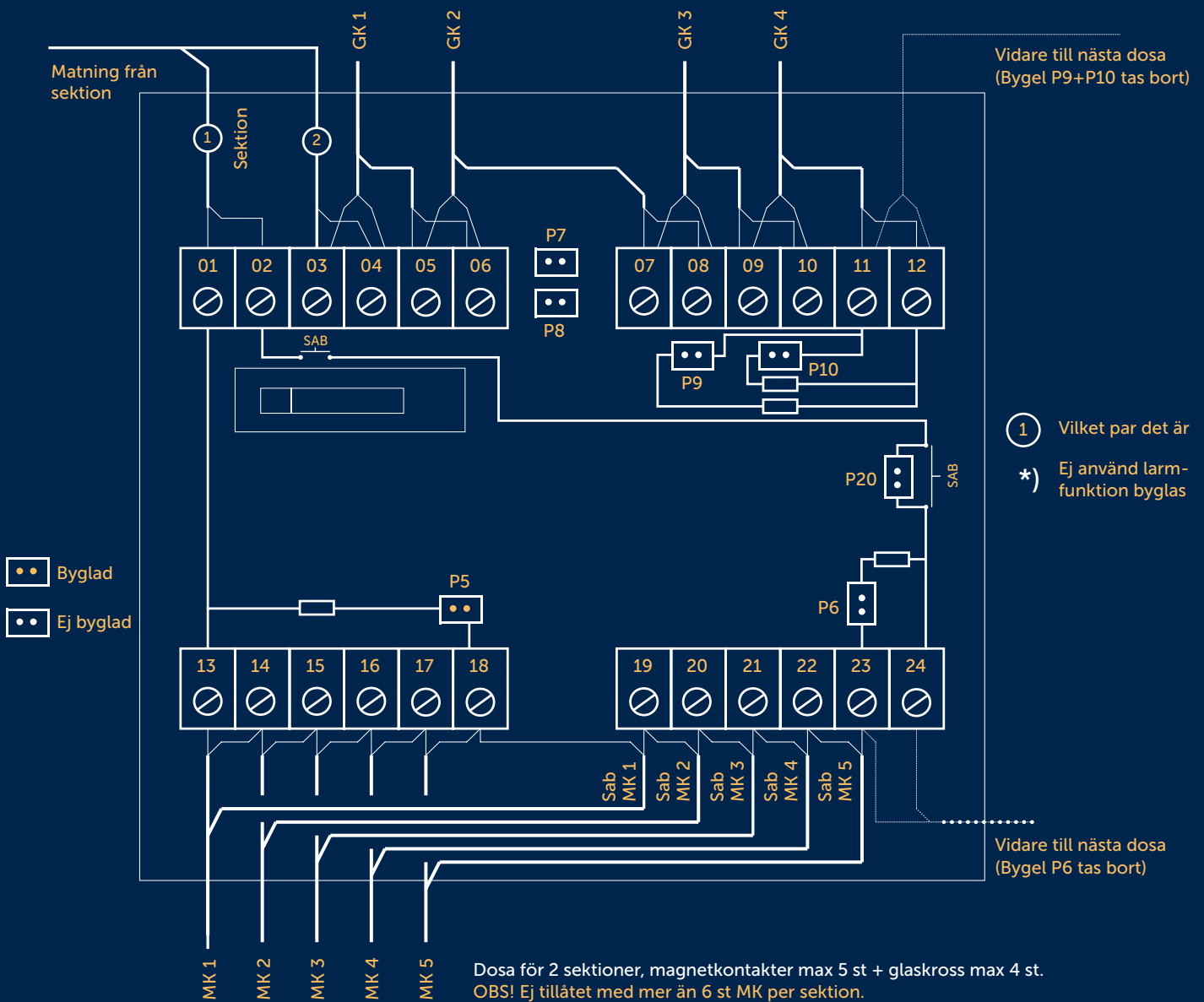
Valbart motstånd: 2,2 KOhm och 1 KOhm som dubbelbalansering, 10 KOhm, 6,8 KOhm eller 4 KOhm som slutmotstånd för glasskross. Typkopplingschema: se baksidan.

Användningsområden

Bewator 2010/Omnis, Galaxy, RCO.

Samtliga system, motstånden kan väljas bort.

Typkopplingschema TH-K24



Byglar

- P5 Obyglad kopplas larmmotståndet bort (ren dosa)
- P6 Obyglad tas slutmotståndet bort (ren dosa)
- P7 Larmmotstånd byglad 1k Ω obyglad 2,2k Ω
- P8 Slutmotstånd byglad 1k Ω obyglad 2,2k Ω
- P9 Byglad fås ett motståndsvärde mellan 11–12 på 6,8k Ω
- P10 Byglad fås ett motståndsvärde mellan 11–12 på 10k Ω (Byglas både P9, P10 fås ett värde på 4k Ω)
- P20 Byglas om bortrivningsskydd ej skall användas

Plintar

- 01–02 Matning från sektion
- 03–10 Fria kopplingspunkter
- 11–12 Valbart motståndsvärde (se byglar P9 och P10)
- 13–18 För detektorer (larmmotstånd mellan 13–18)
- 19–23 Sabotageingångar med slutmotstånd via 23
- 24 Retur till plint 02 endast via sabotage (ej slutemotstånd)

Kopplingsdosa TH-K24 finns i Elektroskandias sortiment med artikelnummer E5013006